



Ancrée dans sa région, la société Bronzo assure la collecte et le traitement des déchets ménagers et industriels dans de nombreuses communes.

BRONZO



Collectes sélectives des déchets ménagers en bacs individuels.

SPÉCIALISÉE DANS LA GESTION DES DÉCHETS, ENJEU MAJEUR POUR NOTRE VIE QUOTIDIENNE, BRONZO MET, DEPUIS PLUS DE 40 ANS, SON EXPÉRIENCE AU SERVICE DES COLLECTIVITÉS LOCALES, DES INDUSTRIELS ET DES CITOYENS PROVENÇAUX.

ACTIVITÉS

- > Collecte, transport et valorisation des déchets ménagers et industriels banals.
- > Gestion collective des déchets en zone industrielle.
- > Nettoyement et propreté urbaine.

ATOUTS

- > Bronzo propose des études personnalisées à chacun de ses clients publics ou privés, grâce à une solide expérience de la chaîne de traitement des déchets.
- > S'appuyant sur une souplesse de fonctionnement et une grande réactivité, ses activités sont certifiées suivant la norme ISO.9001 et garantissent l'amélioration continue des prestations.

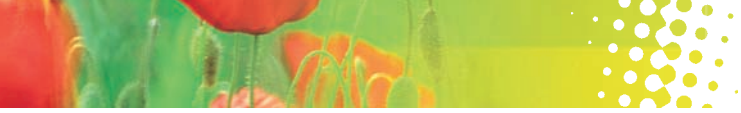
MOYENS

- > Une équipe de près de 250 agents expérimentés.
- > Une flotte de véhicules et des matériels adaptés à l'ensemble de ses activités, modifiés et remplacés suivant l'évolution des nouvelles technologies, en fonction des besoins des clients.



Le centre de tri, une étape incontournable avant la valorisation.





COLLECTE DES DÉCHETS MÉNAGERS

Depuis son étude jusqu'à sa mise en œuvre, Bronzo maîtrise la collecte des déchets ménagers, qu'elle soit traditionnelle au porte-à-porte ou sélective et en double poubelle.



Bronzo conduit une action pédagogique soutenue pour sensibiliser particuliers et entreprises au tri et à la bonne gestion des déchets.

> Les déchèteries

Il s'agit d'espaces aménagés en milieu urbain ou rural, mis à la disposition des habitants qui y déposent leurs déchets dans la perspective d'une valorisation ultérieure.

> Les centres de transfert

Les déchets y sont regroupés puis compactés avant d'être acheminés, par camions gros porteurs semi-remorques, vers des centres de traitement agréés.

> Les centres de tri

Leur vocation est double : trier les déchets ménagers et industriels secs, issus soit de collectes sélectives soit d'un dépôt dans les points d'apport volontaire ou dans les déchetteries ; les conditionner en vue de leur reprise par les filières spécialisées où ils seront valorisés.

> Les centres de stockage

Soumis à des contraintes réglementaires relatives à la protection de l'environnement, ils constituent le dernier maillon de la chaîne du traitement des déchets. Ces derniers y sont stockés dans des conditions de sécurité optimales - l'objectif étant d'orienter le plus de déchets possible vers des filières de valorisation adaptées.

GESTION COLLECTIVE DES DÉCHETS EN ZONE INDUSTRIELLE

Cette démarche, qui permet de mutualiser les coûts entre les entreprises d'une même zone, présente de nombreux avantages : protection de l'environnement ; respect de la réglemen-



Tri manuel en cabine insonorisée et climatisée.



Le centre de tri d'Aubagne est doté d'une chaîne de tri ultra-performante.

tation qui impose aux entreprises de trier leurs déchets industriels ; réduction du coût de traitement par une valorisation maximale et une facturation, au réel, des quantités produites grâce à un système de pesée embarquée.



Le pesage des déchets permet une juste facturation aux entreprises.

COLLECTE DES DÉCHETS INDUSTRIELS BANALS

Bronzo propose à chaque entreprise une solution sur mesure, afin d'assurer la valorisation ou le traitement des déchets industriels banals (DIB).

C'est-à-dire de l'ensemble des déchets non dangereux, produits en milieu industriel, artisanal ou commercial :

- identification des déchets ;
- analyse des conditions de stockage et de pré-traitement ;
- propositions d'implantation de matériels de stockage ;
- location, mise à disposition et l'enlèvement de bennes, caissons, compacteurs et bacs roulants ;
- mise en place de dispositifs de collecte sur mesure ;
- recherche des filières de valorisation et sélection des sites de traitement appropriés ;
- gestion des enlèvements et suivi administratif des déchets.

TRI SÉLECTIF

Par sa conception, le centre de tri d'Aubagne est particulièrement adapté à la valorisation des déchets ménagers issus des collectes sélectives au porte-à-porte et dans les points d'apport volontaire.

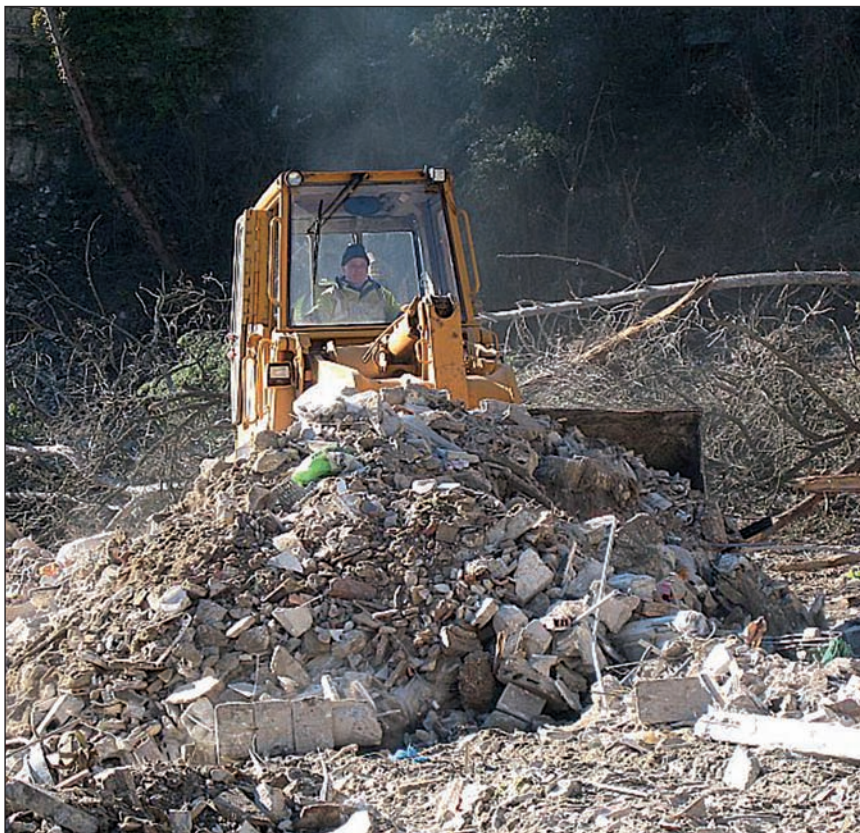
Il assure également la valorisation des déchets industriels banals et, notamment, celle des déchets d'emballages imposée à toutes les entreprises par le décret du 13 juillet 1994.

Les déchets mêlés, issus des collectes sélectives, y sont acheminés puis triés par nature. Les matériaux recyclables sont mis en balles et expédiés vers les unités industrielles de recyclage - papeteries, usines de régénération du plastique, sidérurgie...

Ces derniers constituent des matières premières, dites de deuxième génération, dont la qualité et le conditionnement doivent répondre à un cahier des charges précis, fixé par les industries utilisatrices.



Balle de canettes d'aluminium prête à être expédiée dans une usine de valorisation



Remblaiement à l'aide d'un engin de chantier sur le Centre d'enfouissement technique de Belcodène après un déchargement de gravats.

CENTRE D'ENFOUISSEMENT TECHNIQUE DE CLASSE III DE BELCODÈNE

Qu'ils proviennent des artisans et des entreprises du bâtiment ou qu'ils aient été collectés à travers les déchèteries et auprès des clients industriels, les gravats - bétons, ciments, etc. - sont acheminés vers ce centre d'enfouissement de déchets inertes. Soumis à arrêté préfectoral, ce site situé à Belcodène est exploité par Bronzo dans le plus strict respect de la réglementation.

En imposant des formalités – la tenue de bordereaux de suivi de déchets industriels notamment – ce centre garantit à ses clients la traçabilité des produits qu'ils y transportent.

NETTOIEMENT ET PROPRETÉ URBAINE

Balayer et laver les rues, les places publiques, les trottoirs ainsi que tout espace livré à la circulation des véhicules et des piétons, constituent autant de missions assurées quotidiennement par un personnel expérimenté et doté des matériels les plus performants.



Le lavage des rues contribue à l'hygiène et au confort urbain.

CARTE D'IDENTITÉ

Société anonyme
au capital de 2 800 000 euros,
créée en 1971 et filiale de la Société
des Eaux de Marseille depuis 1995

Siège social :
Zone Industrielle Athélia I
BP 145
13702 La Ciotat cedex

Tél : 04 91 00 68 50
Fax : 04 91 00 68 52

Siège administratif :
Domaine de Provence
135 avenue Braye de Cau
BP 51457
13785 Aubagne cedex

www.eauxdemarseille-environnement.fr



Bronzo gère la collecte sélective pour une valorisation optimale des déchets.